



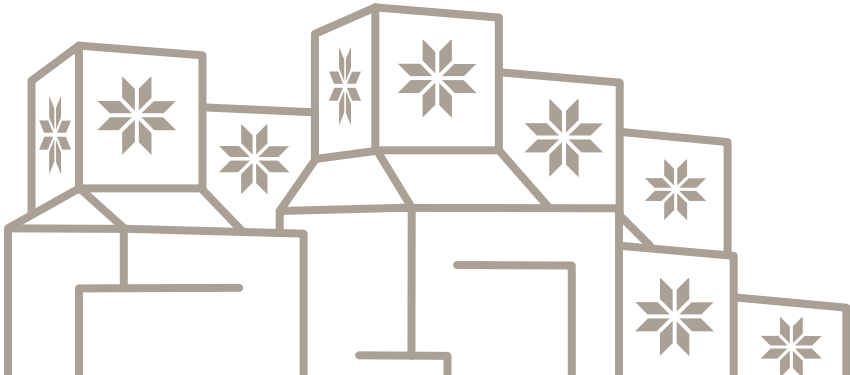
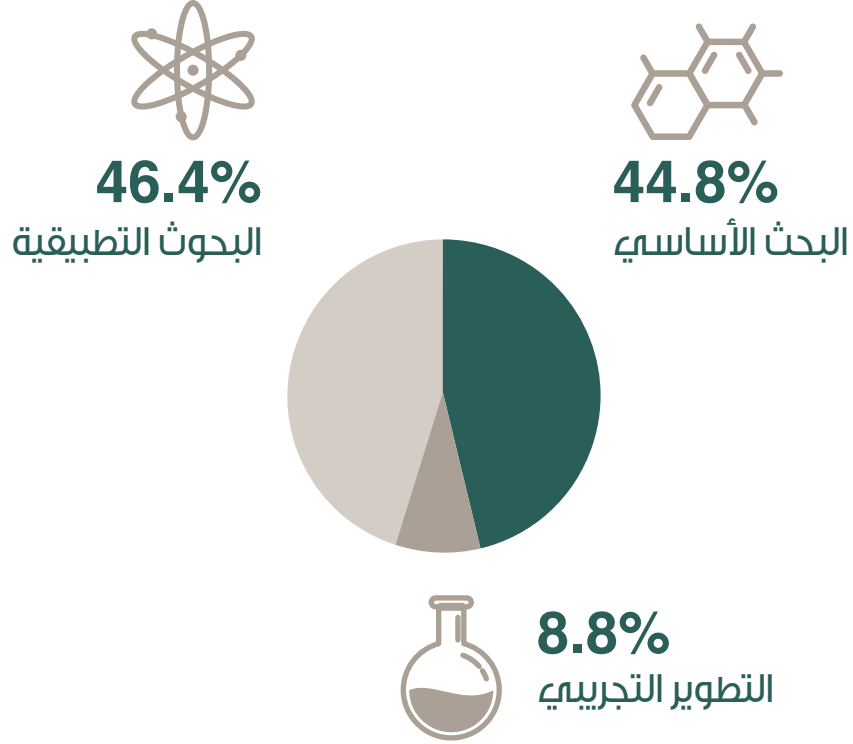
جهاز التخطيط والإحصاء
Planning and Statistics Authority

إنفوجرافيك البحث والتطوير في دولة قطر 2018

www.psa.gov.qa



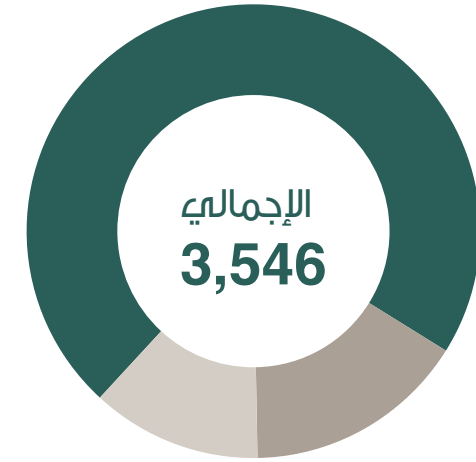
نسبة الإنفاق على البحث والتطوير حسب نوع البحث



الإنفاق المحلي الإجمالي على البحث والتطوير حسب القطاعات

القيمة: مليون ريال قطري

72.0%
قطاع التعليم العالي
2,551



12.1%
قطاع الأعمال
431



15.9%
القطاع الحكومي
563

المعادل بوقت كامل للعاملين في البحث والتطوير



إناث

1399.97



ذكور

1935.98

عدد العاملين في البحث والتطوير

(بما فيهم طلبة الدراسات العليا)



إناث

2,095



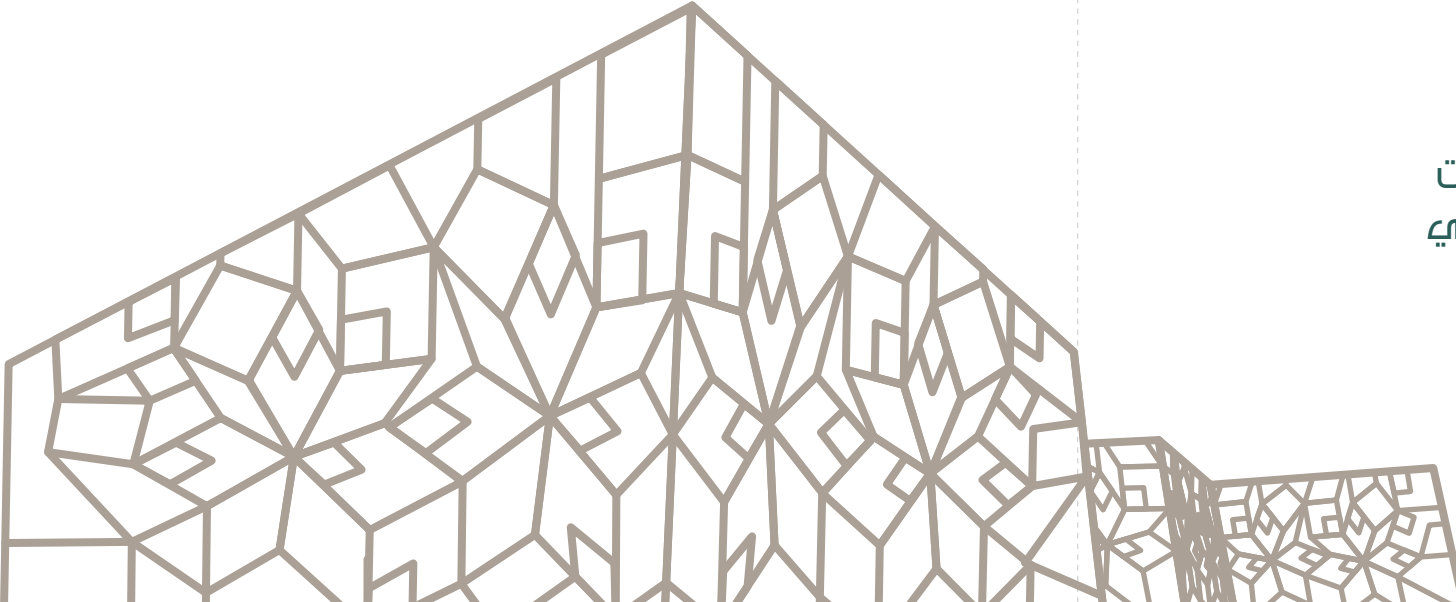
ذكور

3,016

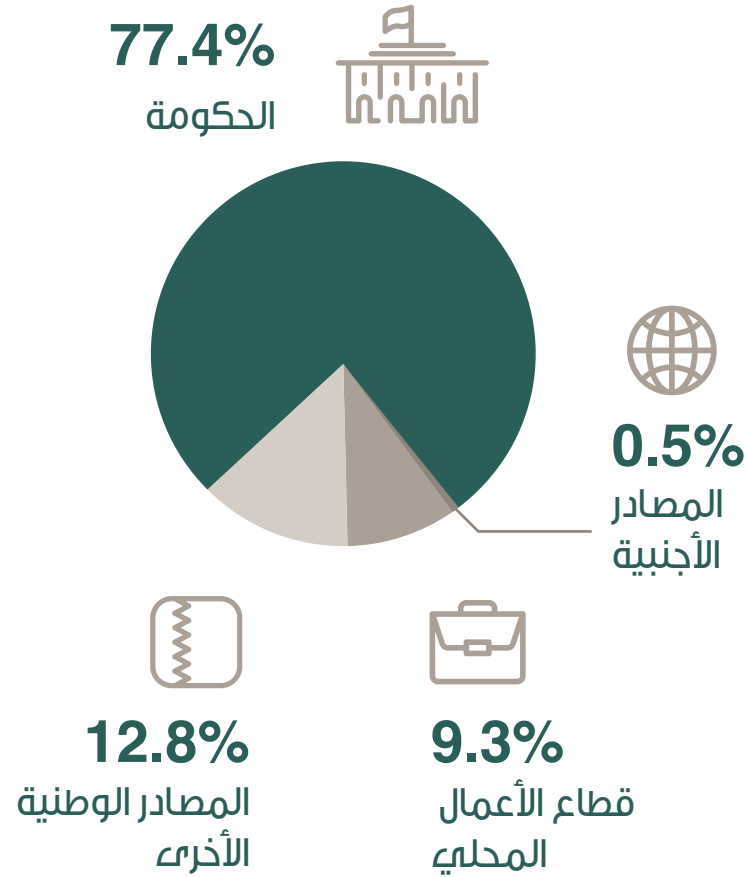


إجمالي عدد طلبة الدراسات
العليا بقطاع التعليم العالي

479

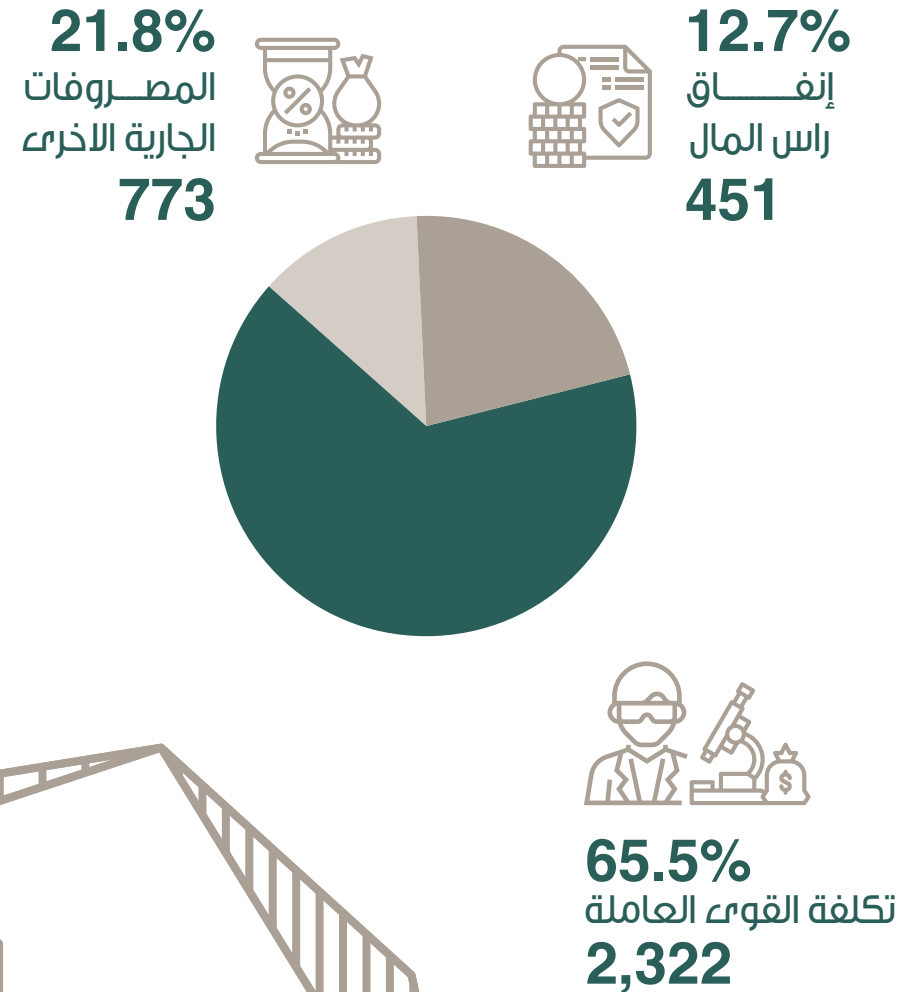


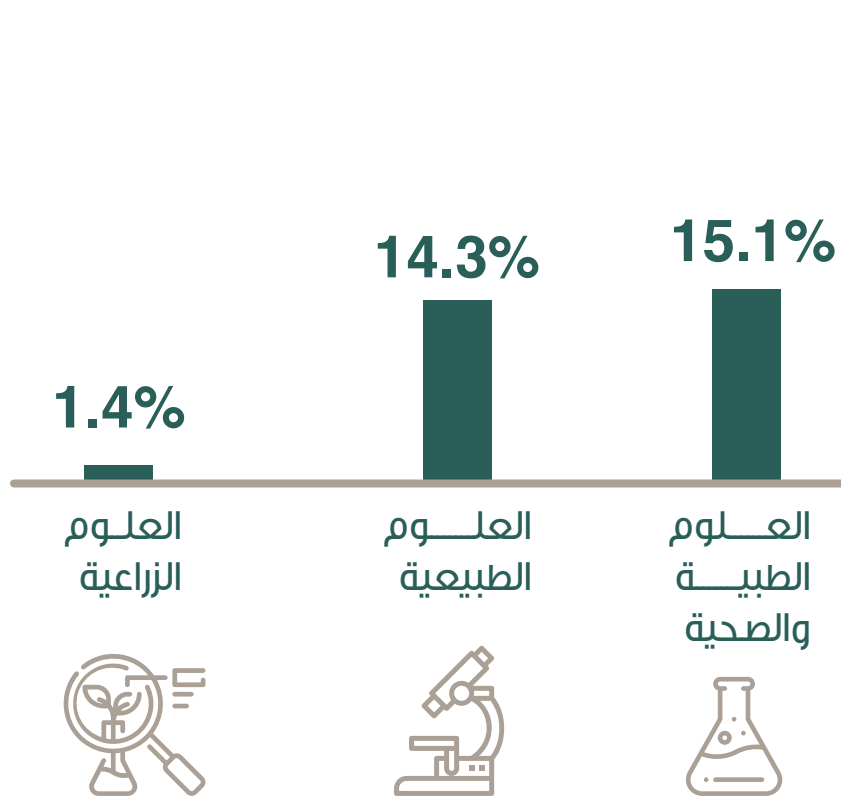
نسبة التمويل على البحث والتطوير حسب نوع المصدر



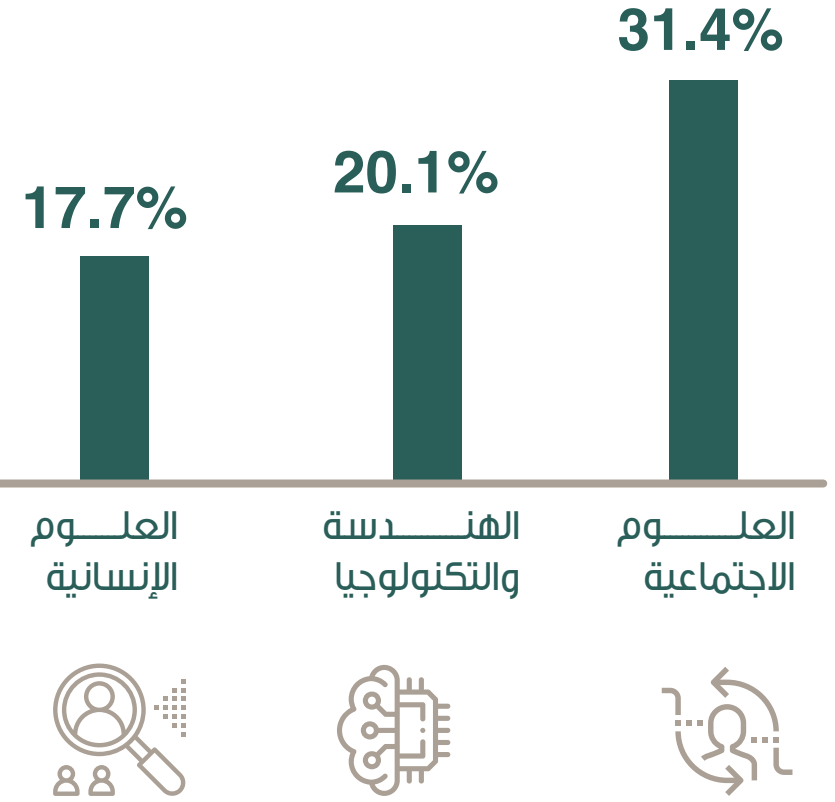
الإنفاق على البحث والتطوير حسب نوع الانفاق

القيمة: مليون ريال قطري





نسبة الإنفاق على البحث والتطوير حسب مجال البحث



نسبة الإنفاق على البحث والتطوير حسب الهدف الاجتماعي والاقتصادي

